



回 覧																							

令和 6 年 9 月 11 日

近隣住民のみなさまへ

福知山市 建設交通部  
道路河川課

### 多保市土師線側溝改良工事の施工について(お知らせ)

日頃は、本市市政の推進に格別の御理解と御協力をいただき、厚くお礼申し上げます。  
このたび下記のとおり当地内の側溝改良工事を実施いたします。施工期間中は、近隣住民のみなさまに御迷惑をおかけいたしますが、御理解と御協力のほどよろしくお願いたします。

記

#### 1. 工事の概要

- (1) 工事名 多保市土師線側溝改良工事
- (2) 施工箇所 福知山市 長田段ほか 地内(2.位置図参照)
- (3) 実施工期 令和6年9月24日(火)～令和7年1月31日(金)  
側溝改修時・・・作業時間 **9:00～17:00**  
舗装作業時・・・作業時間 **21:00～ 6:00**  
※進捗により終了時間が遅れる場合があります。
- (4) 工事内容 浸水被害を軽減させるため側溝の改良を行います。
- (5) 規制内容 側溝改修時・・・終日片側交互通行(昼間:交通誘導員, 夜間:信号機)  
**※大型車両終日通行止め**  
舗装時・・・夜間通行止め(施工前には再度回覧します)
- (6) 発注者 福知山市役所建設交通部道路河川課  
担当者 立溝 光平  
TEL 0773-24-7059  
FAX 0773-23-6537
- (7) 受注者 大栄工業株式会社  
担当者 水間 文浩  
TEL 0773-23-8789  
FAX 0773-23-0030

#### 2. 位置図



#### 3. 工事工程表

月日	令和6年9月			10月			11月			12月			令和7年1月		
	10	20	31	10	20	30	10	20	31	10	20	30	10	20	31
準備工 (事前測量)	■														
仮設工 (既設防護柵設置撤去他)			■												
排水構造物工 (側溝改修)				■			■			■					
下水道管移設				■											
舗装工 (切削オーバーレイ工)													■		
道路付属物工 (ガードレール他)													■		
片付け															■
道路通行規制 ・終日片側通行(日中施工時) <span style="color: green;">■</span> ・夜間通行止め(舗装時) <span style="color: red;">■</span>				■			■			■					

※天候、現場条件により、実施期間を延期する場合がありますので、御理解と御協力のほど宜しくお願い致します。

裏面があります。

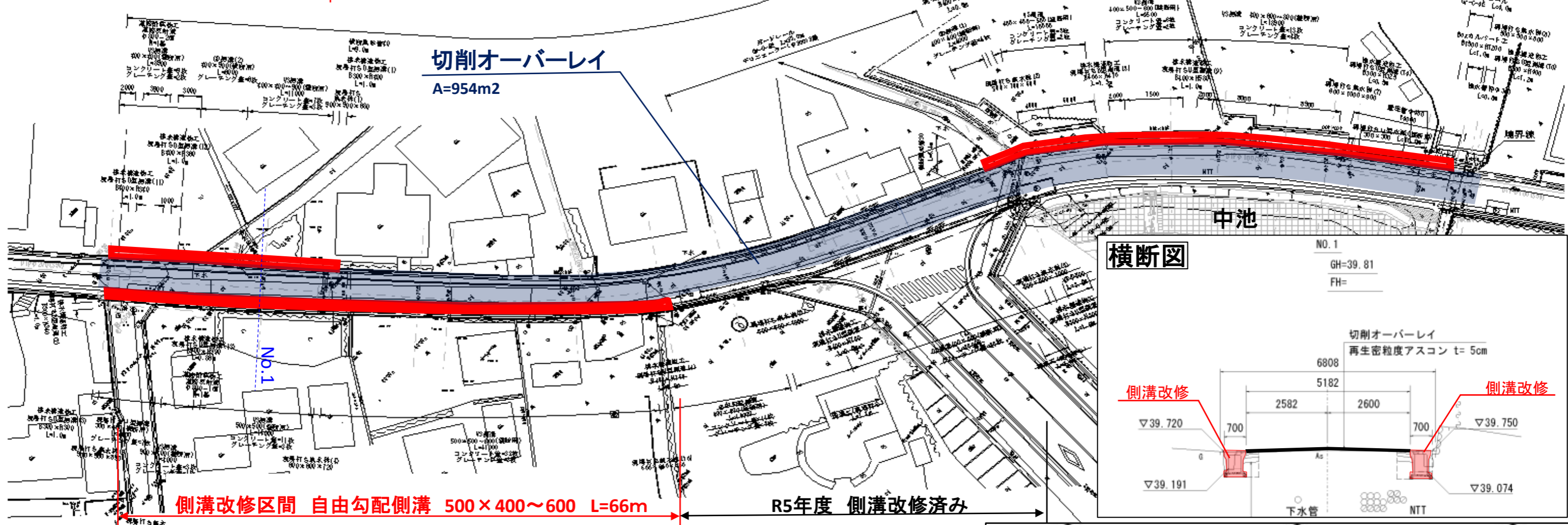
# 平面図



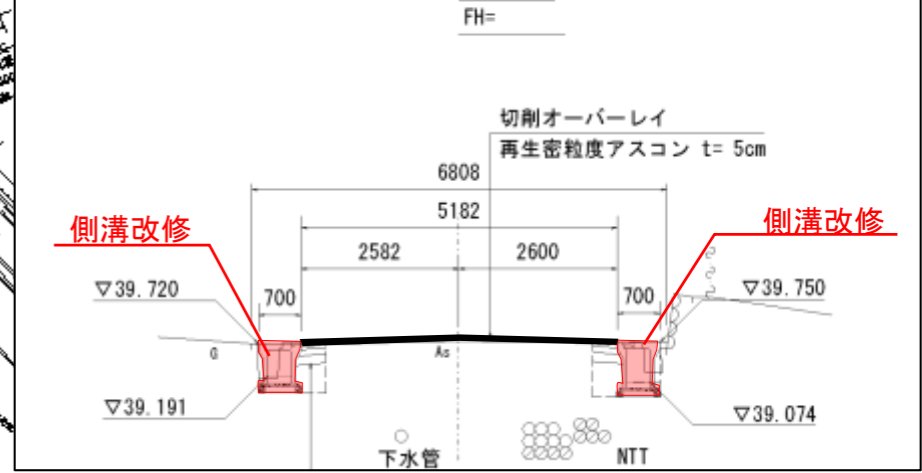
側溝改修区間  
自由勾配側溝 400×400~500  
L=28m

側溝改修区間  
自由勾配側溝 400×400~800  
L=58m ※一部横断管渠

切削オーバーレイ  
A=954m<sup>2</sup>



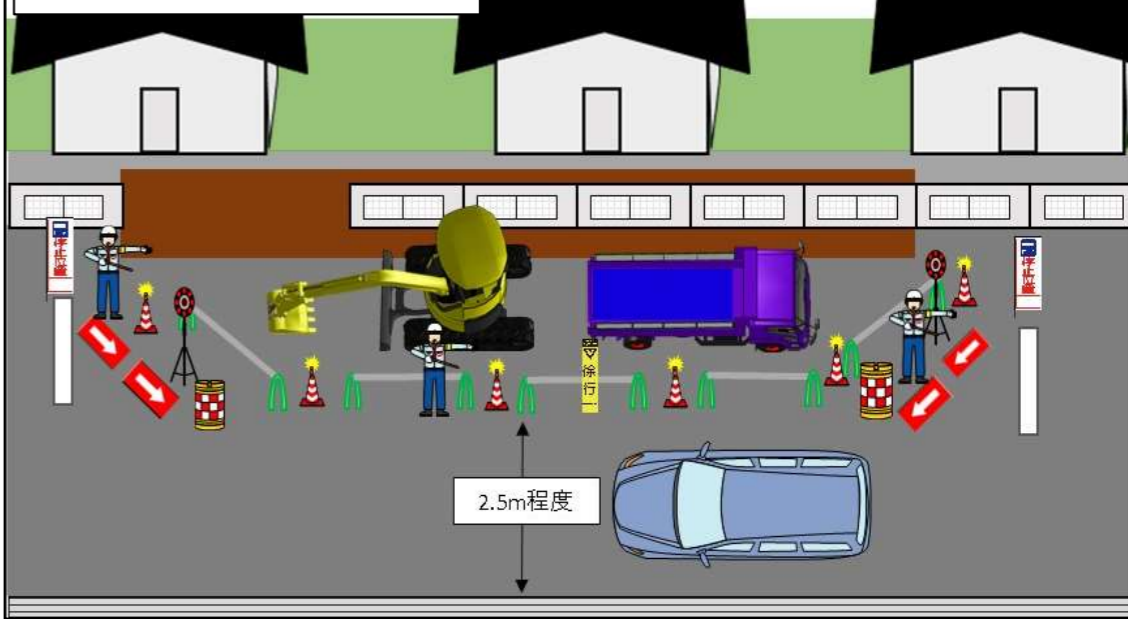
## 横断図



## ～工事基本実施項目～

- (1) 作業時間 昼間作業 9:00~17:00  
夜間作業 21:00~ 6:00 ※舗装施工時(施工前には再度回覧します)
- (2) 作業日 月曜日~土曜日(日曜日は原則休止)  
※雨天等により、工程に大きな遅れが発生した場合等には、休日も作業をさせて頂くことがありますので、御理解・御協力のほどよろしくお願いいたします。
- (3) 作業方法 側溝改修時は終日片側交互通行の作業となります。※夜間時信号機にて対応  
舗装施工時は夜間全線通行止めの作業となります。  
**交通誘導員の指示に従い通行して頂きますようお願いいたします。**

## 規制図(日中作業時)



安全には十分注意し工事を進めていきますので工事期間中は、御理解・御協力のほど宜しくお願いいたします。