

# 地味にすごい、舞鶴若狭自動車道



## 舞若道のここがすごい！①

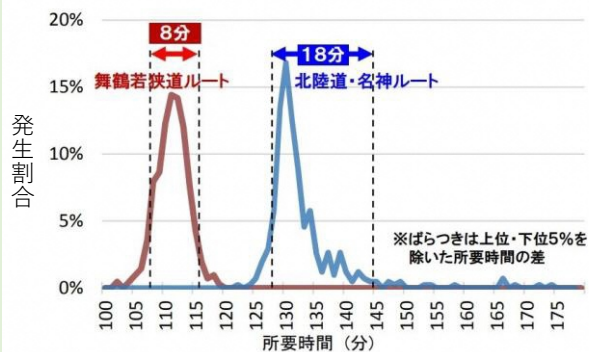
北陸地方へは舞若道が早い！



出典：NEXCO中日本・西日本 舞鶴若狭道整備効果資料（2019.8）

## 舞若道のここがすごい！②

舞若道なら所要時間のばらつきが少ない！



出典：NEXCO中日本・西日本 舞鶴若狭道整備効果資料（2019.8）



ご飯のお供やおつまみに  
「鯖のへしこ」



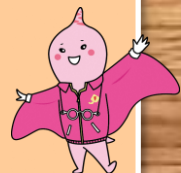
クセになる旨さはびっ！



道の駅「若狭おばま」でおみやげ販売中！



地元老舗洋菓子店のこだわり  
「若狭バーム」



「三方五湖PA」でおみやげ販売中！

ETC2.0は道の駅利用で小浜ICの  
一時退出(上限2時間)が無料！

休憩施設も充実！

◇道の駅「若狭おばま」◇



◇三方五湖SIC(三方五湖PA)◇



小浜ICを降りて1分



【施設】

- ・物販施設、飲食コーナー
- ・年中無休(年末年始を除く)
- ・営業時間 9:00~18:00
- ・\*季節により異なる
- ・トイレ、多目的トイレ

【駐車場】

- ・バス・大型車7台
- ・普通車71台



休憩中は  
三方湖の景色を満喫！



【施設】

- ・ファミリーマート
- ・年中無休・24時間営業
- ・トイレ、多目的トイレ
- ・三方五湖展望台

【駐車場】

- ・上り バス・大型車11台
- ・普通車35台
- ・下り バス・大型車13台
- ・普通車35台

# 地味に美しい、舞鶴若狭自動車道

## 🌸 フォトコンテスト入賞作品 🌸

【フォトコンテスト募集概要】

テーマ：舞鶴若狭自動車道と沿線地域

目的：写真を通じて舞鶴若狭自動車道を身近なものとして親んでもらうとともに、舞鶴若狭自動車道および沿線地域の魅力を発見する。

～最優秀賞～ 『彼誰時の棚田』      ～優秀賞～ 『希望の花火』



撮影場所：福井県大飯郡高浜町（日引の棚田）



撮影場所：福井県大飯郡高浜町（若狭高浜花火大会）

～優秀賞～ 『三方五湖ソロツーリング』      ～優秀賞～ 『星空仰ぐPC橋』



撮影場所：福井県美浜町・若狭町（三方五湖）



撮影場所：福井県敦賀市衣掛町

～優秀賞～ 『ダイヤモンド青葉』      ～優秀賞～ 『曼珠沙華咲く頃』



撮影場所：福井県大飯郡高浜町（若宮海岸）



撮影場所：福井県敦賀市鳩原