

国近整道管第145号  
令和5年2月8日

一般社団法人  
京都府トラック協会 様

国土交通省 近畿地方整備局  
道路情報管理官

冬用タイヤ・チェーン装着の徹底について（要請）

平素より、道路行政にご理解とご協力を賜り御礼申し上げます。

貴協会におかれましては、加盟会員の皆様への冬期における冬用タイヤ装着及びチェーンの携行や早期装着のご指導を頂いているところでありますが、降雪時には、近畿地方各地において、大型車両の冬用タイヤ未装着車両による複数の立ち往生が発生しています。

貴協会におかれましては、今一度、加盟会員の皆様に冬用タイヤやチェーンの装着、砂の携行を徹底していただきますよう、ご指導をお願いします。

# 令和4年度 福知山管内スタック発生状況

× スタック発生箇所  
 ← スタック発生方向

① 福知山市夜久野町小倉



② 福知山市夜久野町小倉



① R5.1.24 18:15～23:55 牽引により排除  
 ② R5.1.24 19:50～21:45 牽引により排除

③ R5.1.24 22:00～22:45 牽引により排除



⑤ 京丹波町才原



⑤ R5.1.25 2:00～2:40 牽引により排除

④ R5.1.24 22:20～21:30 牽引により排除

④ 京丹波町下山





# 福知山河川国道事務所 令和4年1月24日～25日降雪状況

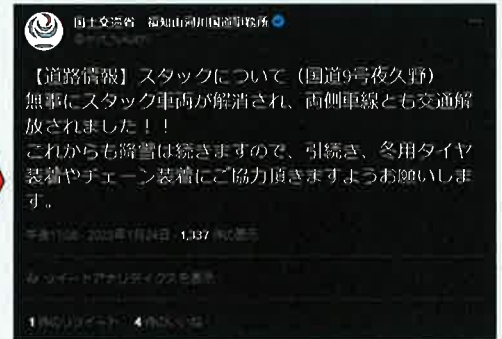
- 予防的通行規制区間を設定している福知山市夜久野町を中心に管内全域で大雪となり、最大7cm/hの降雪と最大55cmの積雪深を記録した。
- 夜久野地区の予防的通行止め基準降雪量 3時間15cmに対して、最大3時間12cmの降雪となった。



# 福知山河川国道事務所 令和4年1月24日～25日雪害対応

## twitterによる情報発信

スタック車両による通行止めの対応状況をリアルタイムで発信



## 除雪作業状況

除雪トラックによる新雪除雪



除雪グレーダによる圧雪除雪



# 今冬の立往生車両一覧(1/3)



令和4年12月19日  
国道8号 上り 福井県あわら市笹岡



## 今冬の立往生車両一覧(2/3)



令和4年12月19日  
8号 上下 福井県あわら市笹岡

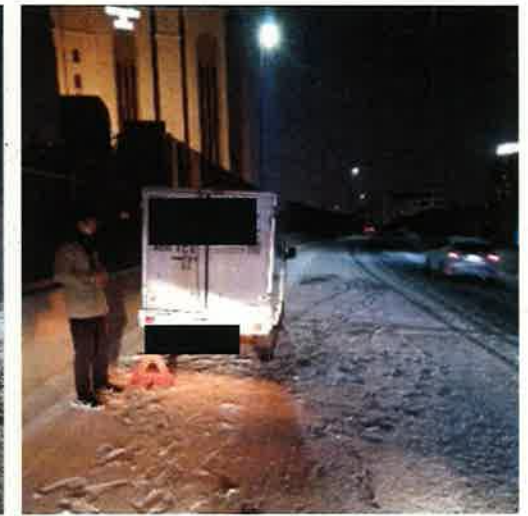
# 今冬の立往生車両一覧(3/3)



令和4年12月19日  
8号 上り 福井県あわら市笹岡



令和4年12月24日  
国道1号 上り 大津市逢坂一丁目



令和5年1月24日  
国道2号 上り 神戸市中央区波止場町